

*Муниципальное бюджетное учреждение «Центр оценки качества образования»
управления образования администрации Алексеевского района
Белгородской области*

Аналитическая справка

***по результатам проведения регионального пробного основного
государственного экзамена по математике в 9 классах
общеобразовательных организаций Алексеевского городского
округа в 2019-2020 учебном году***

Алексеевка, март 2020 год

Во исполнение приказов департамента образования Белгородской области от 19 ноября года № 2973 «Об утверждении «дорожной карты» по организации и проведению государственной итоговой аттестации по образовательным программам основного общего и среднего общего образования на территории Белгородской области в 2020 году», управления образования администрации Алексеевского района от 2020 года № «О проведении регионального пробного основного государственного экзамена по математике в 9 классах общеобразовательных организаций Алексеевского городского округа в 2020 году», в целях подготовки обучающихся 9 классов к проведению государственной итоговой аттестации по образовательным программам основного общего образования в форме основного государственного экзамена, ознакомления с содержанием контрольных измерительных материалов, апробации организационно - технологического сопровождения ГИА марта 2020 года проведен муниципальный пробный ОГЭ по математике для обучающихся 9 классов общеобразовательных организаций Алексеевского городского округа с использованием единых КИМ на базе общеобразовательных организаций Алексеевского городского округа».

Результаты пробного ОГЭ по математике

Работа состояла из двух модулей: «Алгебра» и «Геометрия». Всего в работе 26 заданий. Модуль «Алгебра» содержал семнадцать заданий: в части 1 — пятнадцать заданий; в части 2 — три задания. Модуль «Геометрия» содержал восемь заданий: в части 1 — пять заданий; в части 2 — три задания. На выполнение пробной работы по математике отводилось 3 часа 55 минут (235 минут). Максимальное количество баллов, которое мог получить девятиклассник за выполнение всей экзаменационной работы, - 32 балла. Из них – за модуль «Алгебра»-20 баллов, за модуль «Геометрия» - 12 баллов.

Шкала пересчета суммарного балла за выполнение работы в целом в отметку по математике

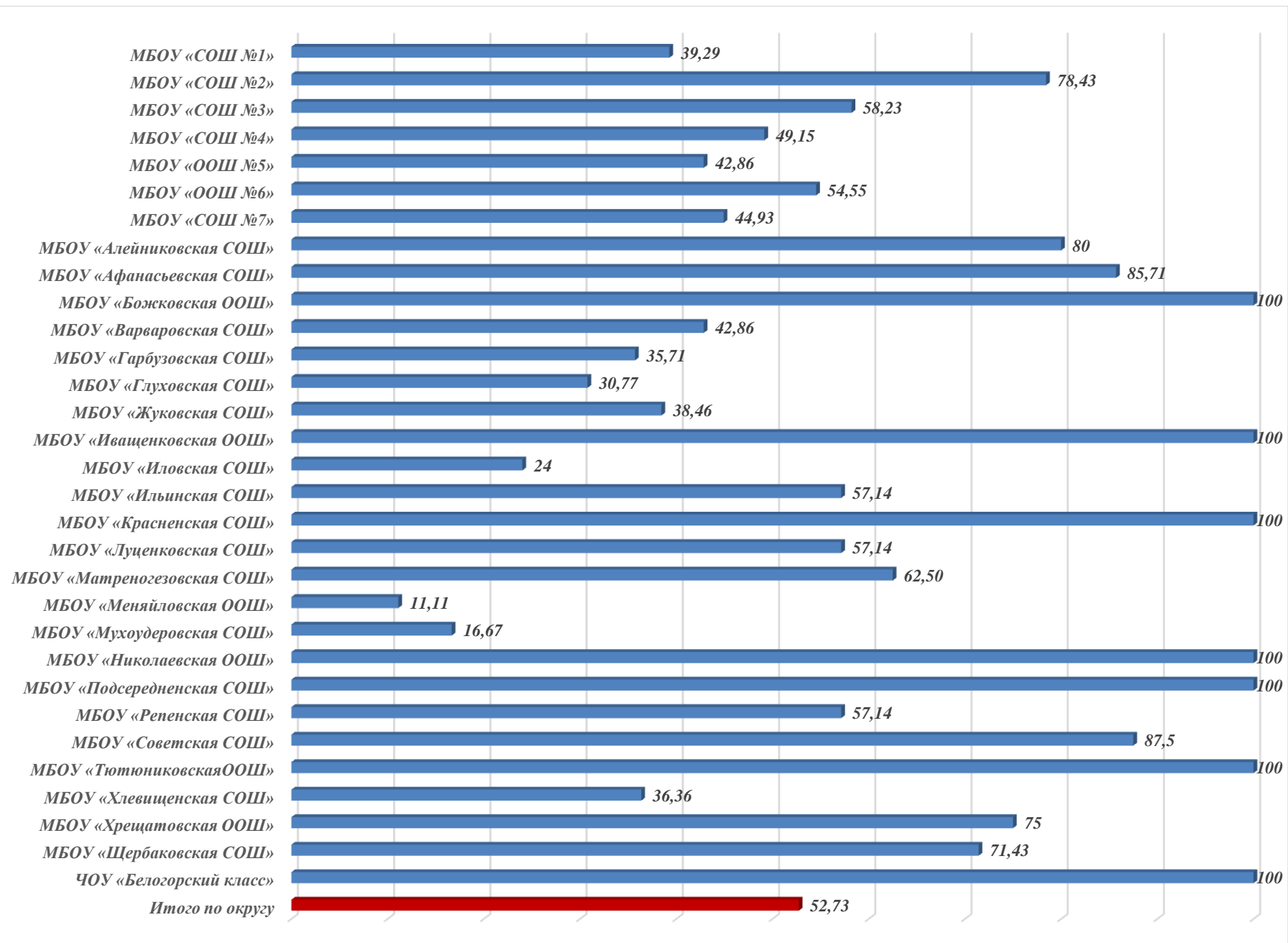
<i>Отметка по пятибалльной шкале</i>	<i>«2»</i>	<i>«3»</i>	<i>«4»</i>	<i>«5»</i>
<i>Суммарный балл за работу в целом</i>	<i>0 – 7</i>	<i>8-14</i>	<i>15-21</i>	<i>22-32</i>

В пробном тестировании приняли участие 586 девятиклассников из 31 общеобразовательной организации Алексеевского городского округа, что составило 96,4 % от общего числа обучающихся (608 человек).

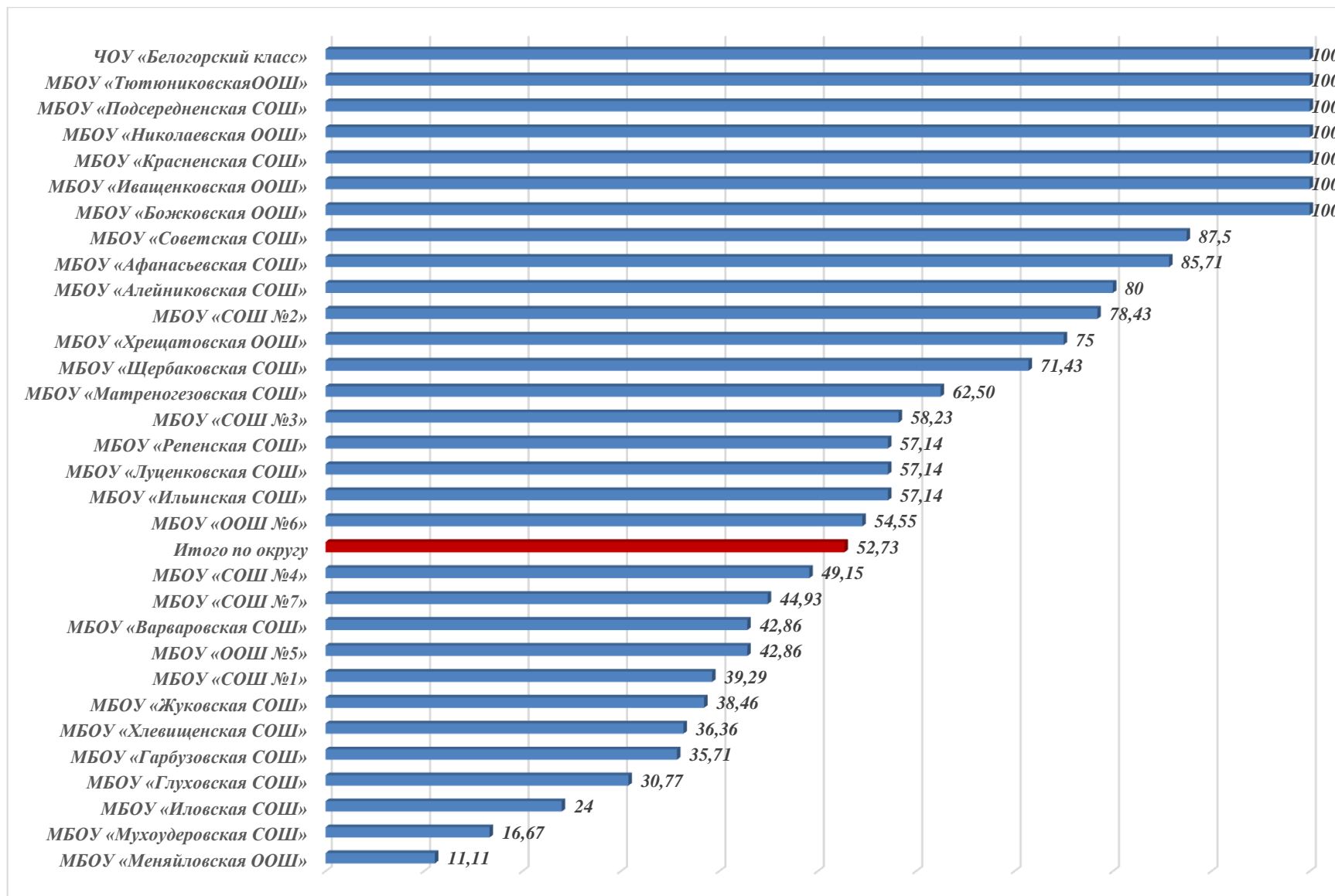
Результаты выполнения работы по математике

Наименование ОО	Количество обучающихся	Количество писавших	выполнили работу на:							
			"5"	%	«4»	%	«3»	%	«2»	%
МБОУ «СОШ №1»	62	56	3	5,4	5	8,9	14	25,0	34	60,7
МБОУ «СОШ №2»	51	51	8	15,7	16	31,4	16	31,4	11	21,6
МБОУ «СОШ №3»	83	79	5	6,3	19	24,1	22	27,8	33	41,8
МБОУ «СОШ №4»	59	59	3	5,1	10	16,9	16	27,1	30	50,8
МБОУ «ООШ №5»	42	42	1	2,4	4	9,5	13	31,0	24	57,1
МБОУ «ООШ №6»	23	22	1	4,5	3	13,6	8	36,4	10	45,5
МБОУ «СОШ №7»	72	69	0	0,0	7	10,1	24	34,8	38	55,1
МБОУ «Алейниковская СОШ»	5	5	0	0,0	1	20,0	3	60,0	1	20,0
МБОУ «Афанасьевская СОШ»	7	7	0	0,0	1	14,3	5	71,4	1	14,3
МБОУ «Божковская ООШ»	2	2	0	0,0	1	50,0	1	50,0	0	0,0
МБОУ «Варваровская СОШ»	8	7	0	0,0	1	14,3	2	28,6	4	57,1
МБОУ «Гарбузовская СОШ»	14	14	0	0,0	1	7,1	4	28,6	9	64,3
МБОУ «Глуховская СОШ»	13	13	0	0,0	1	7,7	3	23,1	9	69,2
МБОУ «Жуковская СОШ»	14	13	0	0,0	1	7,7	4	30,8	8	61,5
МБОУ «Иващенкоовская ООШ»	3	3	0	0,0	2	66,7	1	33,3	0	0,0
МБОУ «Иловская СОШ»	25	25	1	4,0	3	12,0	2	8,0	19	76,0
МБОУ «Ильинская СОШ»	16	14	0	0,0	2	14,3	6	42,9	6	42,9
МБОУ «Красненская СОШ»	9	9	1	11,1	4	44,4	4	44,4	0	0,0
МБОУ «Луценковская СОШ»	7	7	0	0,0	1	14,3	3	42,9	3	42,9
МБОУ «Матреногезовская СОШ»	8	8	0	0,0	4	50,0	1	12,5	3	37,5
МБОУ «Меняйловская ООШ»	9	9	0	0,0	0	0,0	1	11,1	8	88,9
МБОУ «Мухоудеровская СОШ»	12	12	0	0,0	0	0,0	2	16,7	10	83,3
МБОУ «Николаевская ООШ»	1	1	0	0,0	0	0,0	1	100,0	0	0,0
МБОУ «Подсередненская СОШ»	8	8	1	12,5	2	25,0	5	62,5	0	0,0
МБОУ «Репенская СОШ»	7	7	2	28,6	1	14,3	1	14,3	3	42,9
МБОУ «Советская СОШ»	10	8	0	0,0	1	12,5	6	75,0	1	12,5
МБОУ «Тютюниковская ООШ»	1	1	0	0,0	0	0,0	1	100,0	0	0,0
МБОУ «Хлевищенская СОШ»	11	11	0	0,0	1	9,1	3	27,3	7	63,6
МБОУ «Хрещатовская ООШ»	4	4	0	0,0	0	0,0	3	75,0	1	25,0
МБОУ «Щербаковская СОШ»	14	14	1	7,1	8	57,1	1	7,1	4	28,6
ЧОУ «Белогорский класс»	8	6	0	0,0	4	66,7	2	33,3	0	0,0
Итого по округу	608	586	27	5	104	18	178	30	277	47

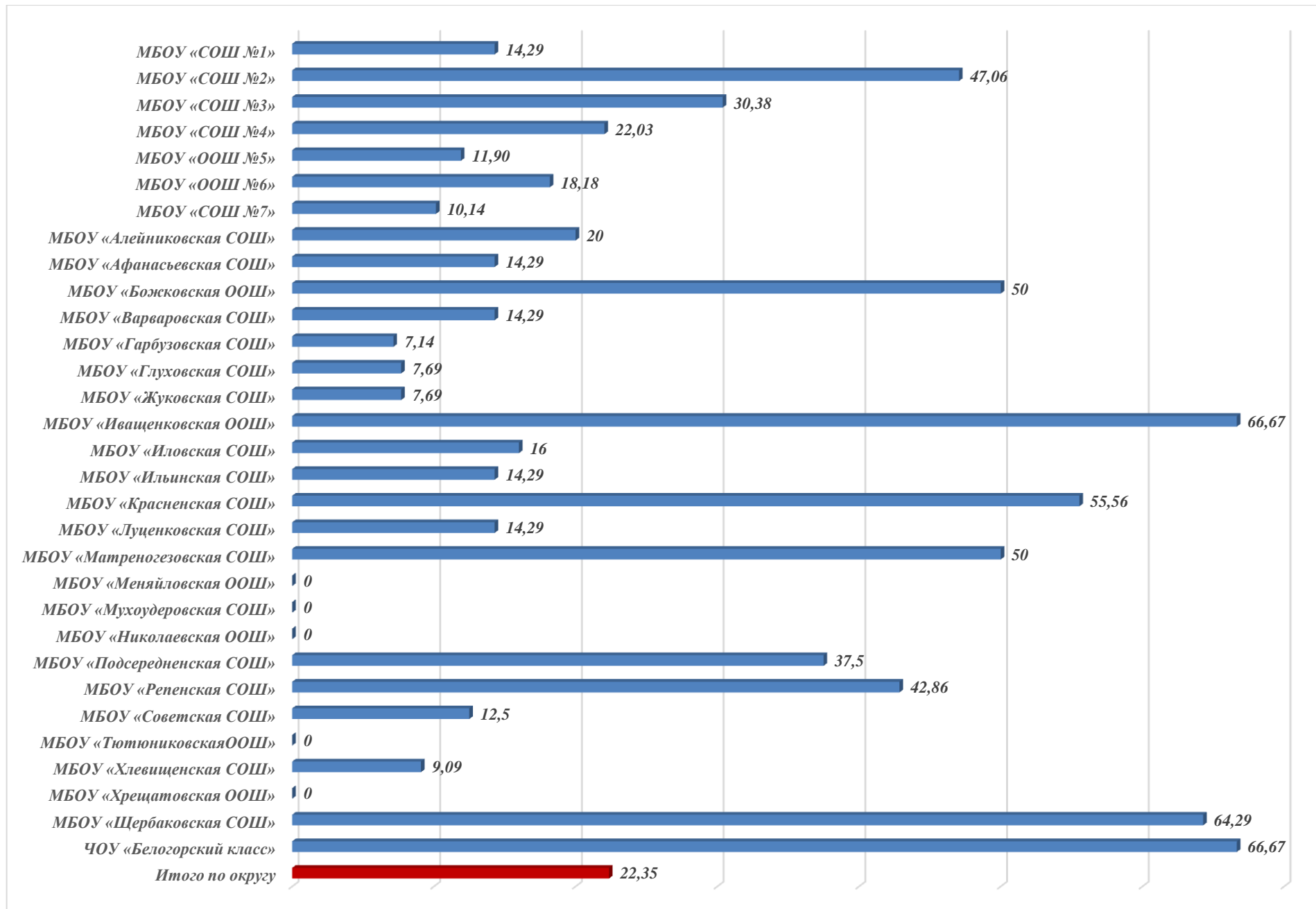
Успеваемость по математике (%)



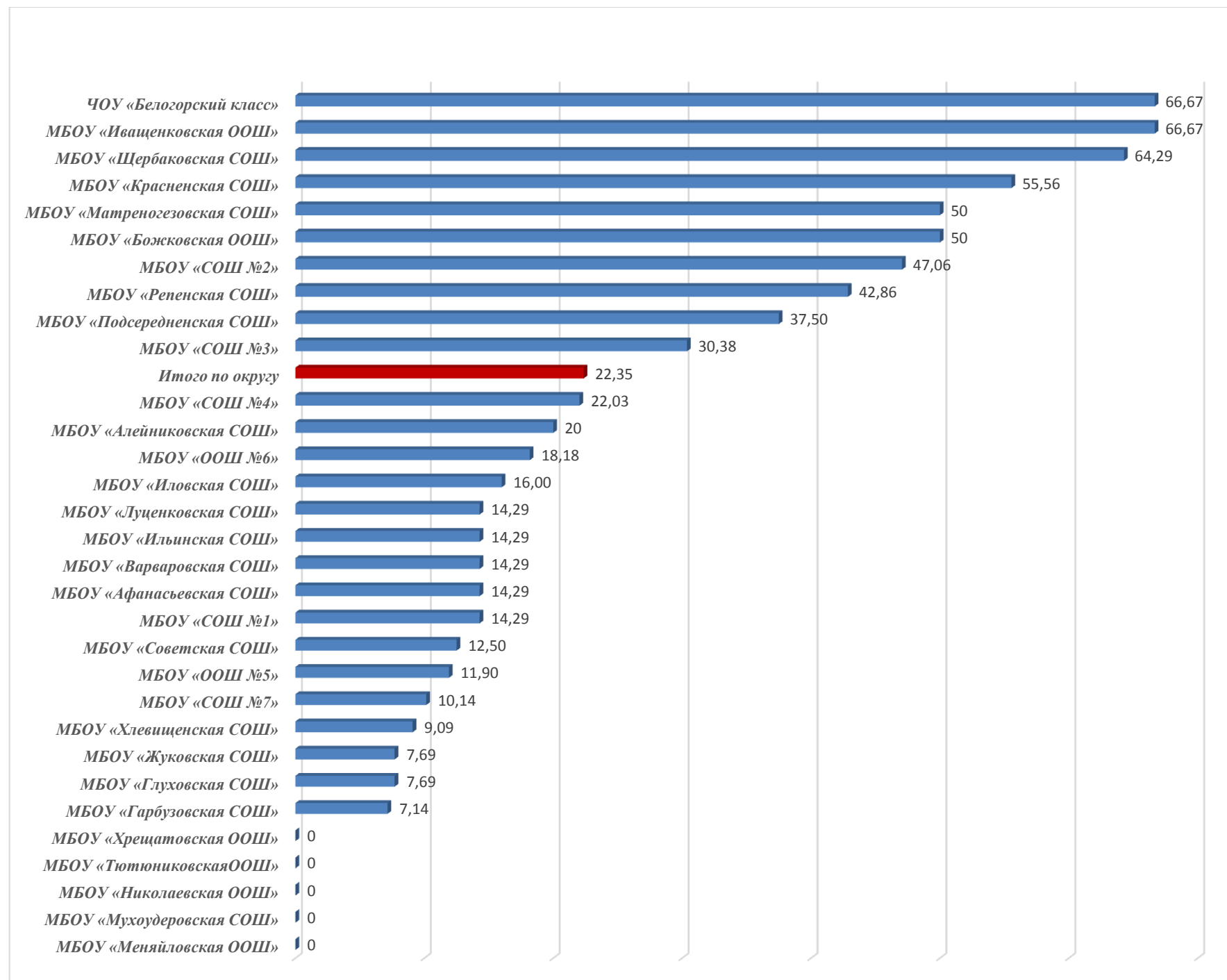
Рейтинг успеваемости по математике(%)



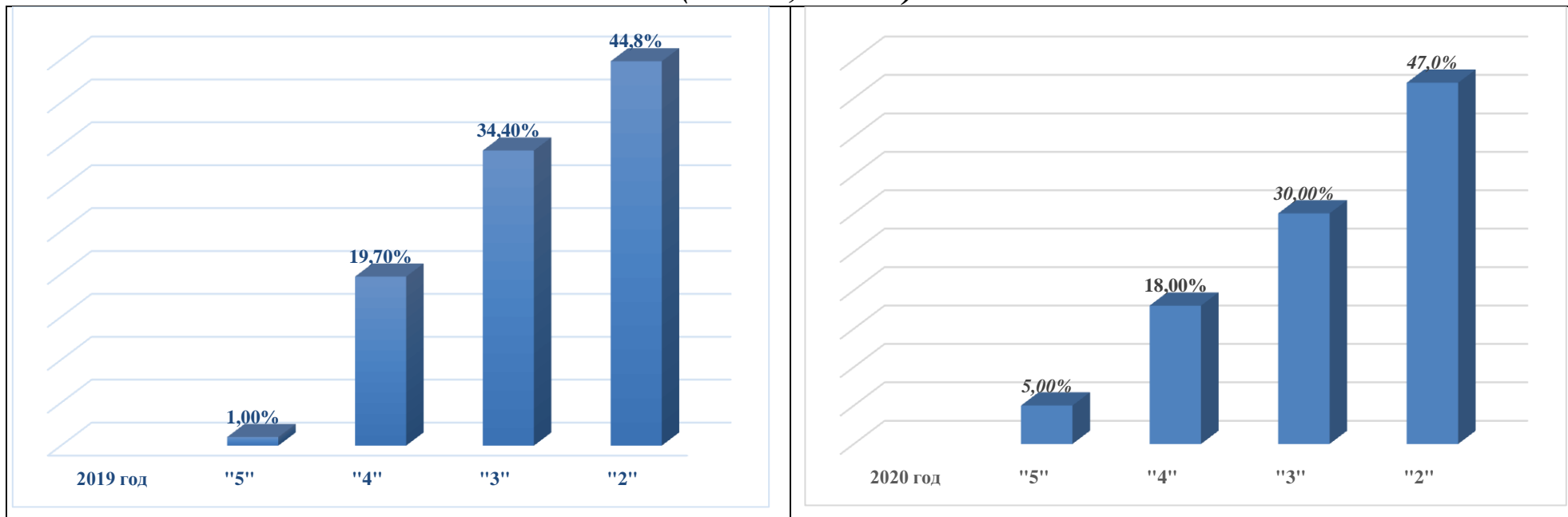
Качество знаний по математике(%)



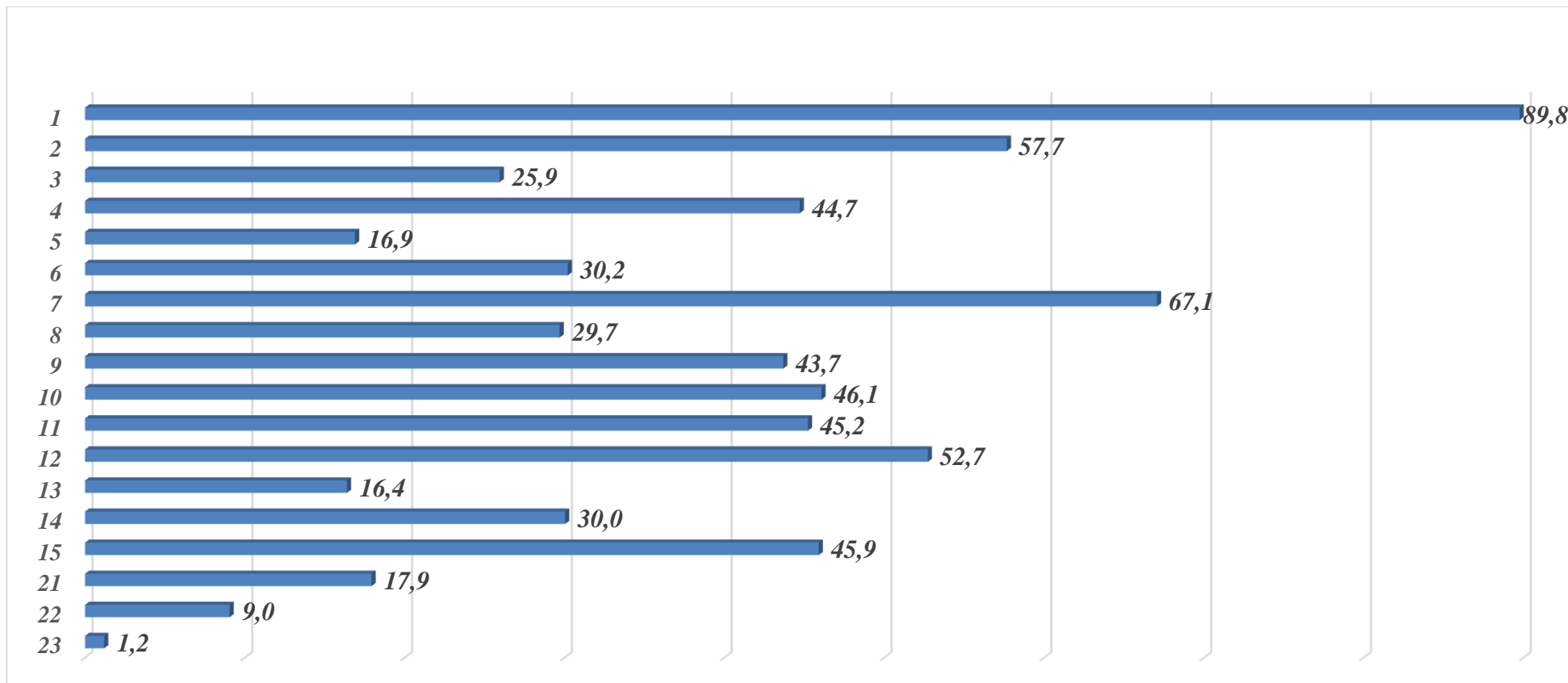
Рейтинг качества знаний по математике



*Сравнение результатов участников за 2 года
(2019 г., 2020 г.)*

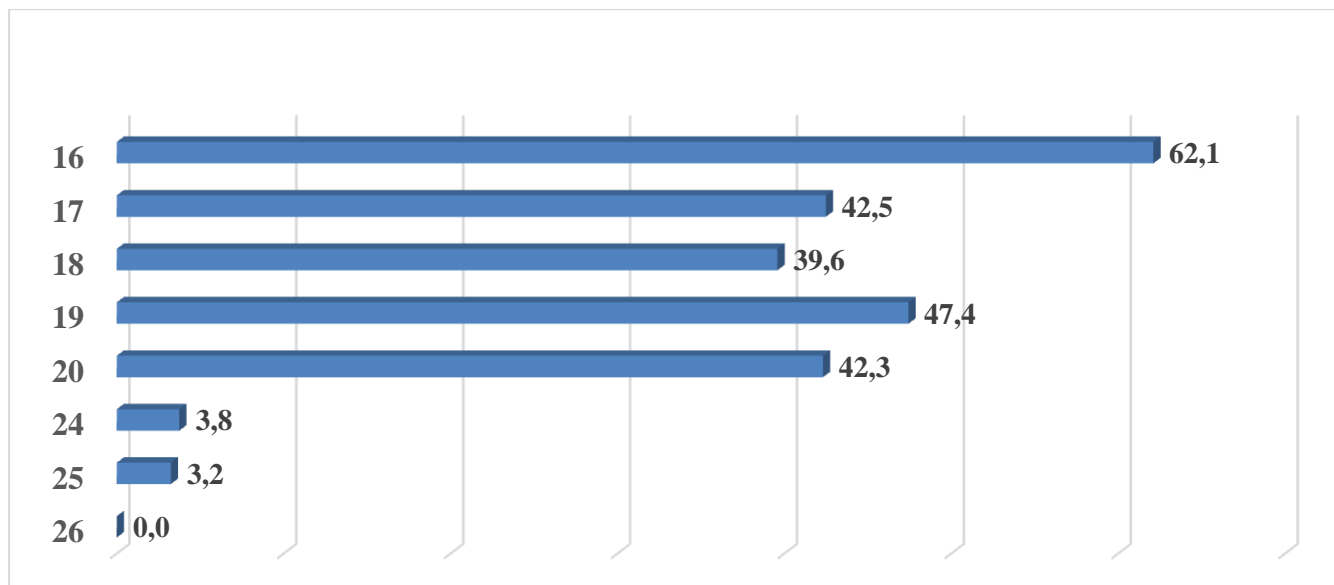


Итоги выполнения заданий по округу (алгебра)



По модулю «Алгебра» наиболее успешно девятиклассники справились с заданиями №1, (процент выполнения - 89,8), № 2(процент выполнения -57,7), №7 (процент выполнения - 67,1), №12 (процент выполнения -52,7), № 15(процент выполнения- 45,9). Самый низкий показатель выполнения задания №23(процент выполнения -1,2).

Итоги выполнения заданий по округу (геометрия)



По модулю «Геометрия» наиболее успешно девятиклассники справились с заданиями №16 (процент выполнения 62,1), №19 (процент выполнения- 47,4), № 20 (процент выполнения- 42,3). Низкий показатель выполнения задания №26 (процент выполнения- 0), № 25(процент выполнения -3,2) и №24(процент выполнения- 3,8).

Процент выполнения заданий по общеобразовательным организациям(алгебра)

<i>Наименование ОО</i>	<i>З а д а н и я</i>																		
	<i>1</i>	<i>2</i>	<i>3</i>	<i>4</i>	<i>5</i>	<i>6</i>	<i>7</i>	<i>8</i>	<i>9</i>	<i>10</i>	<i>11</i>	<i>12</i>	<i>13</i>	<i>14</i>	<i>15</i>	<i>21</i>	<i>22</i>	<i>23</i>	
МБОУ «СОШ №1»	56	87,5	48,2	16,1	41,1	10,7	23,2	55,4	23,2	35,7	35,7	32,1	50,0	12,5	17,9	41,1	16,1	8,9	0,0
МБОУ «СОШ №2»	51	96,1	66,7	27,5	62,7	19,6	51,0	86,3	52,9	74,5	74,5	56,9	80,4	41,2	58,8	70,6	51,0	29,4	2,0
МБОУ «СОШ №3»	79	86,1	67,1	29,1	53,2	20,3	39,2	68,4	31,6	48,1	51,9	58,2	54,4	20,3	31,6	60,8	27,8	8,9	0,0
МБОУ «СОШ №4»	59	93,2	54,2	32,2	44,1	15,3	33,9	61,0	30,5	57,6	47,5	37,3	52,5	10,2	18,6	37,3	13,6	10,2	5,1
МБОУ «ООШ №5»	42	85,7	57,1	23,8	33,3	9,5	19,0	50,0	33,3	35,7	33,3	40,5	52,4	7,1	26,2	40,5	7,1	2,4	0,0
МБОУ «ООШ №6»	22	86,4	45,5	18,2	27,3	13,6	22,7	77,3	31,8	50,0	50,0	50,0	50,0	27,3	40,9	22,7	22,7	9,1	0,0
МБОУ «СОШ №7»	69	88,4	52,2	21,7	34,8	13,0	20,3	62,3	15,9	23,2	33,3	47,8	44,9	4,3	21,7	30,4	4,3	1,4	1,4
МБОУ «Алейниковская СОШ»	5	100,0	80,0	40,0	0,0	20,0	80,0	60,0	80,0	80,0	60,0	80,0	20,0	40,0	0,0	60,0	0,0	0,0	0,0
МБОУ «Афанасьевская СОШ»	7	100,0	71,4	14,3	71,4	14,3	42,9	85,7	28,6	42,9	42,9	57,1	28,6	28,6	57,1	85,7	0,0	0,0	0,0
МБОУ «Божковская ООШ»	2	100,0	100,0	50,0	50,0	50,0	100,0	100,0	50,0	50,0	50,0	100,0	100,0	50,0	50,0	0,0	50,0	0,0	0,0
МБОУ «Варваровская СОШ»	7	100,0	28,6	0,0	14,3	28,6	0,0	85,7	0,0	42,9	28,6	0,0	42,9	14,3	28,6	100,0	14,3	14,3	0,0
МБОУ «Гарбузовская СОШ»	14	78,6	42,9	0,0	42,9	7,1	14,3	64,3	7,1	14,3	35,7	50,0	71,4	0,0	14,3	21,4	7,1	0,0	0,0
МБОУ «Глуховская СОШ»	13	61,5	46,2	38,5	38,5	7,7	23,1	69,2	15,4	23,1	23,1	30,8	38,5	7,7	7,7	46,2	7,7	0,0	0,0
МБОУ «Жуковская СОШ»	13	92,3	38,5	15,4	30,8	15,4	15,4	53,8	15,4	30,8	7,7	23,1	46,2	0,0	15,4	46,2	7,7	7,7	0,0
МБОУ «Иващенковская ООШ»	3	100,0	33,3	100,0	100,0	0,0	66,7	100,0	100,0	66,7	100,0	100,0	66,7	100,0	100,0	100,0	0,0	0,0	0,0
МБОУ «Иловская СОШ»	25	80,0	40,0	16,0	36,0	16,0	16,0	48,0	20,0	20,0	32,0	16,0	32,0	4,0	20,0	16,0	20,0	4,0	4,0
МБОУ «Ильинская СОШ»	14	92,9	57,1	14,3	14,3	14,3	7,1	64,3	50,0	64,3	64,3	50,0	71,4	35,7	57,1	57,1	21,4	7,1	0,0
МБОУ «Красненская СОШ»	9	100,0	88,9	0,0	77,8	33,3	33,3	100,0	66,7	77,8	66,7	66,7	100,0	11,1	55,6	66,7	66,7	11,1	0,0
МБОУ «Луценковская СОШ»	7	85,7	57,1	28,6	57,1	0,0	42,9	71,4	14,3	28,6	71,4	57,1	57,1	0,0	42,9	14,3	0,0	0,0	0,0
МБОУ «Матреногезовская СОШ»	8	100,0	62,5	37,5	62,5	37,5	37,5	62,5	50,0	75,0	37,5	37,5	37,5	12,5	50,0	75,0	25,0	0,0	0,0
МБОУ «Меняйловская ООШ»	9	88,9	44,4	0,0	11,1	22,2	0,0	66,7	0,0	22,2	33,3	11,1	22,2	0,0	11,1	11,1	0,0	0,0	0,0
МБОУ «Мухоудеровская СОШ»	12	100,0	58,3	16,7	33,3	8,3	25,0	66,7	8,3	16,7	25,0	16,7	33,3	0,0	16,7	58,3	0,0	0,0	0,0
МБОУ «Николаевская ООШ»	1	100,0	100,0	0,0	0,0	0,0	100,0	100,0	100,0	100,0	100,0	100,0	0,0	0,0	100,0	100,0	0,0	0,0	0,0
МБОУ «Подсердненская СОШ»	8	100,0	100,0	87,5	87,5	37,5	75,0	100,0	37,5	37,5	75,0	62,5	62,5	25,0	50,0	37,5	12,5	25,0	0,0
МБОУ «Репенская СОШ»	7	85,7	71,4	42,9	71,4	42,9	42,9	71,4	28,6	28,6	57,1	71,4	42,9	14,3	42,9	14,3	28,6	14,3	0,0
МБОУ «Советская СОШ»	8	100,0	87,5	75,0	50,0	50,0	25,0	100,0	25,0	50,0	75,0	50,0	37,5	25,0	12,5	37,5	0,0	0,0	0,0

МБОУ «Тютюниковская ООШ»	1	100,0	0,0	0,0	100,0	0,0	0,0	0,0	0,0	0,0	100,0	0,0	100,0	100,0	0,0	100,0	0,0	0,0	0,0
МБОУ «Хлевищенская СОШ»	11	100,0	27,3	27,3	36,4	9,1	9,1	72,7	9,1	9,1	36,4	27,3	36,4	18,2	18,2	63,6	0,0	9,1	0,0
МБОУ «Хрещатовская ООШ»	4	100,0	75,0	25,0	0,0	0,0	50,0	75,0	0,0	100,0	25,0	100,0	50,0	0,0	0,0	75,0	0,0	0,0	0,0
МБОУ «Щербаковская СОШ»	14	92,9	85,7	64,3	85,7	28,6	50,0	78,6	50,0	57,1	71,4	64,3	71,4	35,7	57,1	50,0	28,6	14,3	0,0
ЧОУ «Белогорский класс»	6	100,0	100,0	33,3	83,3	50,0	50,0	66,7	66,7	100,0	66,7	66,7	50,0	50,0	50,0	66,7	33,3	83,3	16,7
Итого по округу	586	89,8	57,7	25,9	44,7	16,9	30,2	67,1	29,7	43,7	46,1	45,2	52,7	16,4	30,0	45,9	18,1	9,0	1,2

Наименование ОО	геометрия								
	Задания								
		16	17	18	19	20	24	25	26
МБОУ «СОШ №1»	56	57,1	35,7	26,8	25,0	25,0	1,8	5,4	0
МБОУ «СОШ №2»	51	84,3	68,6	54,9	70,6	62,7	2,0	11,8	0
МБОУ «СОШ №3»	79	68,4	46,8	49,4	63,3	45,6	6,3	5,1	0
МБОУ «СОШ №4»	59	54,2	33,9	35,6	61,0	40,7	3,4	1,7	0
МБОУ «ООШ №5»	42	61,9	35,7	45,2	23,8	35,7	2,4	2,4	0
МБОУ «ООШ №6»	22	54,5	31,8	31,8	68,2	45,5	9,1	0,0	0
МБОУ «СОШ №7»	69	52,2	36,2	30,4	36,2	39,1	0,0	0,0	0
МБОУ «Алейниковская СОШ»	5	80,0	80,0	40,0	40,0	80,0	0,0	0,0	0
МБОУ «Афанасьевская СОШ»	7	100,0	42,9	28,6	85,7	85,7	0,0	0,0	0
МБОУ «Божковская ООШ»	2	100,0	100,0	100,0	100,0	50,0	0,0	0,0	0
МБОУ «Варваровская СОШ»	7	28,6	42,9	42,9	28,6	14,3	0,0	0,0	0
МБОУ «Гарбузовская СОШ»	14	42,9	42,9	28,6	28,6	21,4	0,0	0,0	0
МБОУ «Глуховская СОШ»	13	53,8	23,1	15,4	23,1	23,1	7,7	0,0	0
МБОУ «Жуковская СОШ»	13	61,5	61,5	23,1	30,8	30,8	0,0	0,0	0
МБОУ «Иващенкоовская ООШ»	3	100,0	33,3	33,3	100,0	66,7	0,0	0,0	0
МБОУ «Иловская СОШ»	25	36,0	20,0	32,0	20,0	28,0	4,0	8,0	0
МБОУ «Ильинская СОШ»	14	64,3	42,9	42,9	57,1	28,6	0,0	0,0	0
МБОУ «Красненская СОШ»	9	88,9	66,7	55,6	88,9	77,8	0,0	0,0	0
МБОУ «Луценковская СОШ»	7	71,4	28,6	14,3	28,6	57,1	0,0	0,0	0
МБОУ «Матреногезовская СОШ»	8	62,5	62,5	37,5	75,0	62,5	12,5	0,0	0
МБОУ «Меняйловская ООШ»	9	44,4	0,0	11,1	0,0	33,3	0,0	0,0	0
МБОУ «Мухоудеровская СОШ»	12	50,0	8,3	25,0	16,7	33,3	0,0	0,0	0
МБОУ «Николаевская ООШ»	1	100,0	100,0	100,0	100,0	0,0	0,0	0,0	0
МБОУ «Подсередненская СОШ»	8	100,0	62,5	50,0	100,0	100,0	12,5	0,0	0
МБОУ «Репенская СОШ»	7	57,1	42,9	71,4	57,1	42,9	14,3	0,0	0
МБОУ «Советская СОШ»	8	87,5	100,0	62,5	62,5	50,0	0,0	0,0	0
МБОУ «Тютюниковская ООШ»	1	0,0	100,0	100,0	0,0	100,0	0,0	0,0	0
МБОУ «Хлевищенская СОШ»	11	54,5	18,2	36,4	9,1	63,6	0,0	9,1	0
МБОУ «Хрещатовская ООШ»	4	75,0	25,0	50,0	75,0	50,0	0,0	0,0	0
МБОУ «Щербаковская СОШ»	14	78,6	57,1	64,3	64,3	35,7	14,3	0,0	0
ЧОУ «Белогорский класс»	6	66,7	100,0	83,3	66,7	33,3	50,0	16,7	0
Итого по округу	586	62,1	42,5	39,6	47,4	42,3	3,8	3,2	0

Рекомендации:

1. Руководителям общеобразовательных организаций:

- в срок до 25.04.2020 г. провести анализ результатов пробного экзамена и обсудить их в педагогических коллективах с целью выявления причин низких результатов и принятия управленческих решений по повышению качества образования;
- скорректировать планы контроля по вопросам организации качественной подготовки обучающихся к ГИА-9 по математике;
- довести до сведения родителей и их законных представителей результаты пробного экзамена.

2. Учителям математики:

- повысить уровень вычислительных навыков учащихся (с помощью устной работы на уроках с повторением известных формул, математических диктантов и др.) что позволит им успешно выполнить задания, применяя рациональные методы вычислений;
- усилить практическую направленность обучения, путем включения соответствующих заданий «на проценты», графиков реальных зависимостей, диаграмм, таблиц, текстовых задач с построением математических моделей реальных ситуаций, практико-ориентированных геометрических задач, что поможет учащимся применить свои знания в нестандартной ситуации;
- выделить «проблемные» темы и работать над ликвидацией пробелов в знаниях и умениях учащихся по этим темам, что позволит скорректировать индивидуальную подготовку к экзамену;
- включать в тематические контрольные и самостоятельные работы задания в тестовой форме, соблюдая временной режим, с целью более рационального распределения своего времени учащихся на экзамене;
- использовать тестирования в режиме онлайн, что также способствует повышению стрессоустойчивости учащихся;
- использовать открытый банк заданий ОГЭ, тренировочный сборник заданий для обучающихся с ОВЗ, опубликованных на официальном сайте ФИПИ www.fipi.ru, с целью качественной подготовки к экзаменам по математике на уроках и самостоятельно дома каждому выпускнику;
- уделять больше внимания решению многошаговых задач и обучению составления плана решения задачи и грамотного его оформления при подготовке мотивированных учащихся к экзамену;
- проводить диагностику ЗУН учащихся через индивидуальные диагностические карты.

